

高速度カメラ対応 光増幅装置

レンズ インテンシファイア



高速度カメラの露光不足を補います

新開発デジタル制御式
イメージンテンシファイア



レンズインテンシファイアは、様々なタイプの高速度カメラの感度を改善するために開発された、ゲート式イメージンテンシファイアです。様々なトリガー機能により、ほとんどのメーカーの高速度カメラと容易に接続することが可能です。特にハイゲインの MCP インテンシファイアの採用により、画像用途でのほとんどの要求を、広範囲の波長感度特性、ハイゲインおよび高解像度で満たすことが可能です。キーパッドによる簡易な操作が行え、標準のイーサネットにより PC からの遠隔制御も可能です。インテンシファイアの光電面は UV の範囲内の感度を最適化するように選択することもできます。インテンシファイアへの画像入力は、標準レンズマウント(ユーザ要求による、C マウントあるいはニコン F マウント)で提供されます。撮影された画像は、標準マウントのニコン F-マウントによりカメラに接続されます。

特長

- ・ ハイゲイン 10 万倍以上、高コントラスト&高解像度
- ・ 最高撮影速度 10 万コマ/秒に対応
- ・ 最短露光時間 50ns、多重露光 64 回、DC フォーカス機能
- ・ 広範囲なトリガーオペレート機能 (Rep モード、Burst モード、Sync モード)
- ・ 入力径、ゲインの異なる 4 種類から選択可能
- ・ 紫外から近赤外までの幅広い波長感度特性
- ・ 選択可能なレンズマウント (ニコン F マウント、C マウント他)
- ・ オールインワン・コンパクト設計
- ・ キーパッドからの簡便な操作
- ・ イーサネットによるコンピューター制御

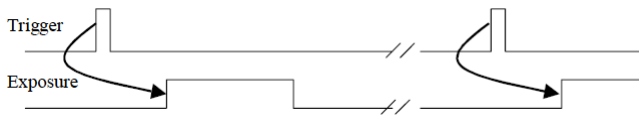
主仕様

光学系	
入力	C マウントレンズ (その他のレンズマウントも可)
出力	F マウントレンズ (その他のレンズマウントも可)
固定	
マウント	1/4 インチ 標準三脚マウント
タイミングパラメータ	
システムクロック	100MHz
固有遅延	<100ns
露光時間	50ns~DC 10ns ステップ
露光回数	最大 64 回
入出力信号	
トリガー	立上り、立下り 2~50V スレッシュホールド 負極性、正極性 接点、離点 50Ωもしくは1KΩ ターミネーション
ビデオトリガー	75Ω PAL、NTSC、SECAM
ローカルコントロール	デュアルキーパッド、LCD ディスプレイ
トリガー出力	パルス幅、タイミング設定可能 最短 20ns TTL 50Ω
Aux 出力	パルス幅、タイミング設定可能 最短 20ns TTL 50Ω
リモートインターフェース	イーサネット
使用環境	
保管温度	-10°C~50°C
動作温度	-5°C~40°C
湿度	10~90% 結露ないこと
耐衝撃性	10~40Hz 10G 全方向
EMC	EC で定められた基準をすべて満たす
インテンシファイア	
入力窓	シリカもしくはファイバー
出力窓	ガラスもしくはファイバー
光電面	用途に応じて選択可能
蛍光面	FS/10us ディケイ

モジュール	SIL40HG50	SIL40NG50	SIL25HG50	SIL25NG50
入力径	40mm	40mm	25mm	25mm
ゲイン(500nm)	100,000W/W	10,000W/W	100,000W/W	10,000W/W
解像度	22 lp/mm	30 lp/mm	27 lp/mm	40 lp/mm

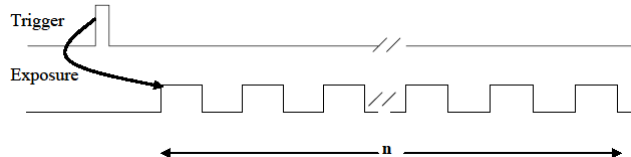
オペレートモード

レップモード



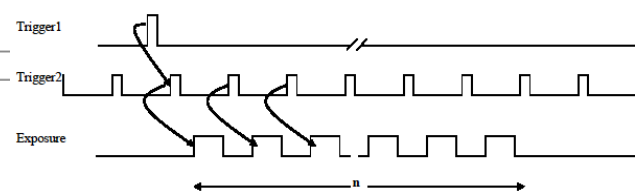
このモードにおいて、露光時間および遅延を設定します。一旦システムがアームすれば、外部トリガパルスは反復してタイミング・シーケンスを起動することができます。

バーストモード



このモードにおいて、露光のシーケンスはトリガに続いて生成されます。パルスの数、露光および間隔は、ユーザによってあらかじめ設定されます。シーケンスの後に、再度シーケンスが起きることができる前に、ユニットは再度アームされます。

同期モード



このモードにおいて、タイマーは、トリガ2の入力パルスによって各々起きた単一のパルスを設定値だけ生成します。トリガ1上のパルスによってシーケンスは開始されます。

- * Specialised Imaging 社製 (英国)
- * 記載されている内容・仕様は予告なく変更される場合があります。

日本総代理店



株式会社ノビテック

本 社:

〒150-0013 東京都渋谷区恵比寿 1-18-18 恵比寿東急ビル 7F

TEL: (03)-3443-2633

FAX: (03)-3443-2660

大阪営業所:

〒531-0072 大阪府大阪市北区豊崎 3-10-2 I&F 梅田ビル 1008

TEL: (06)-6292-7050

FAX: (06)-6292-7075

<http://www.nobby-tech.co.jp>

E-mail: sales@nobby-tech.co.jp